
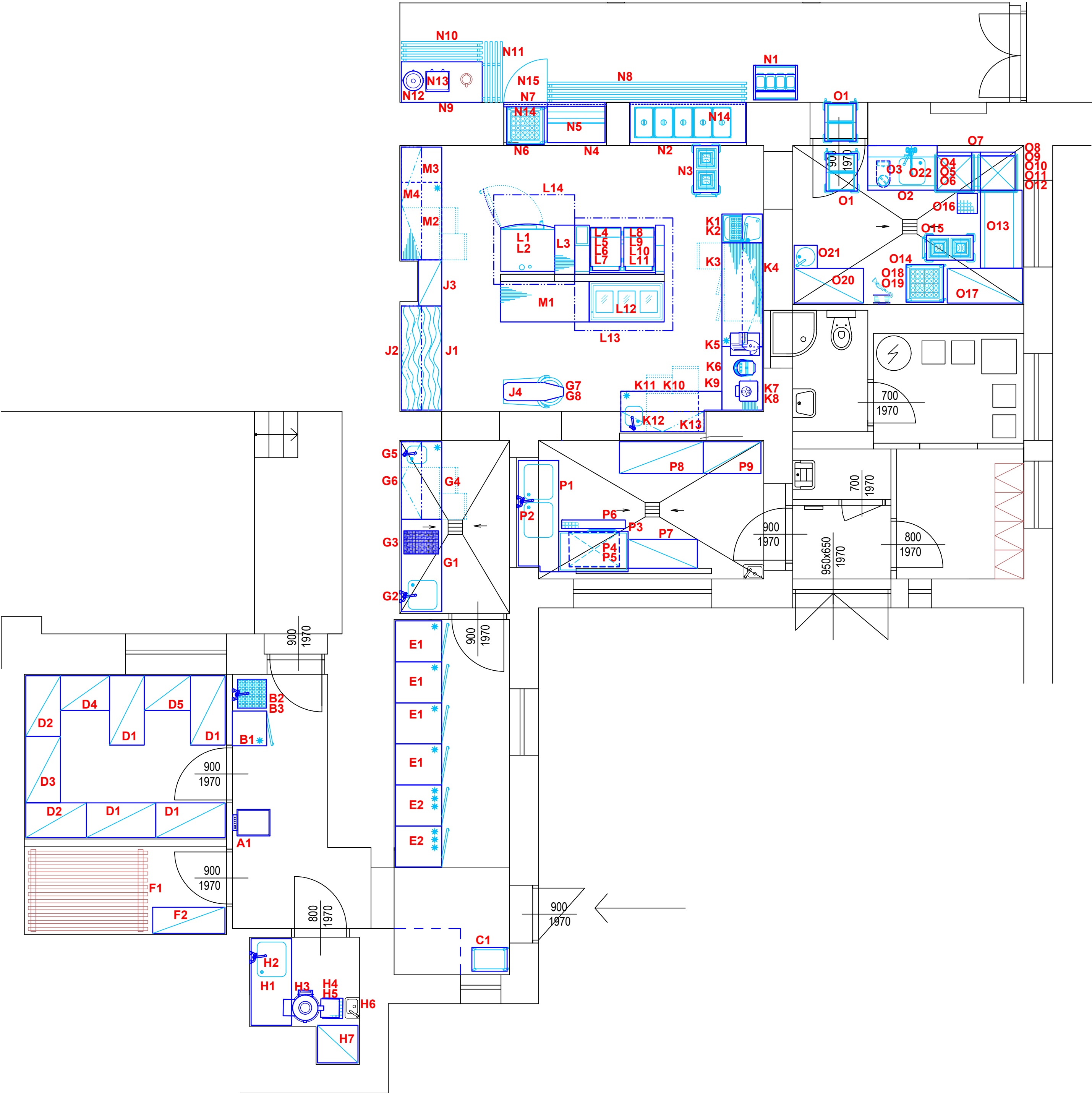


**Poznámka:**  
- na stěhovací trase musí mít veškeré dveře světlost alespoň 900 mm  
- umístění otopných těles musí být navrženo tak, aby nekolidovalo s navrženou technologií, která nejde odtáhnout od zdi


UPOZORNĚNÍ – Všechna práva vyhrazena  
Dokumentaci lze používat až po její finanční úhradě. Výkres či část dokumentace může být kopírován a nebo jiným způsobem poskytována a rozšiřována pouze po předchozím písemném souhlasu autora(dle zákona č. 121/2000 sb.). Porušení bude stíháno v souladu s platnými zákony ČR o Ochraně autorských práv.

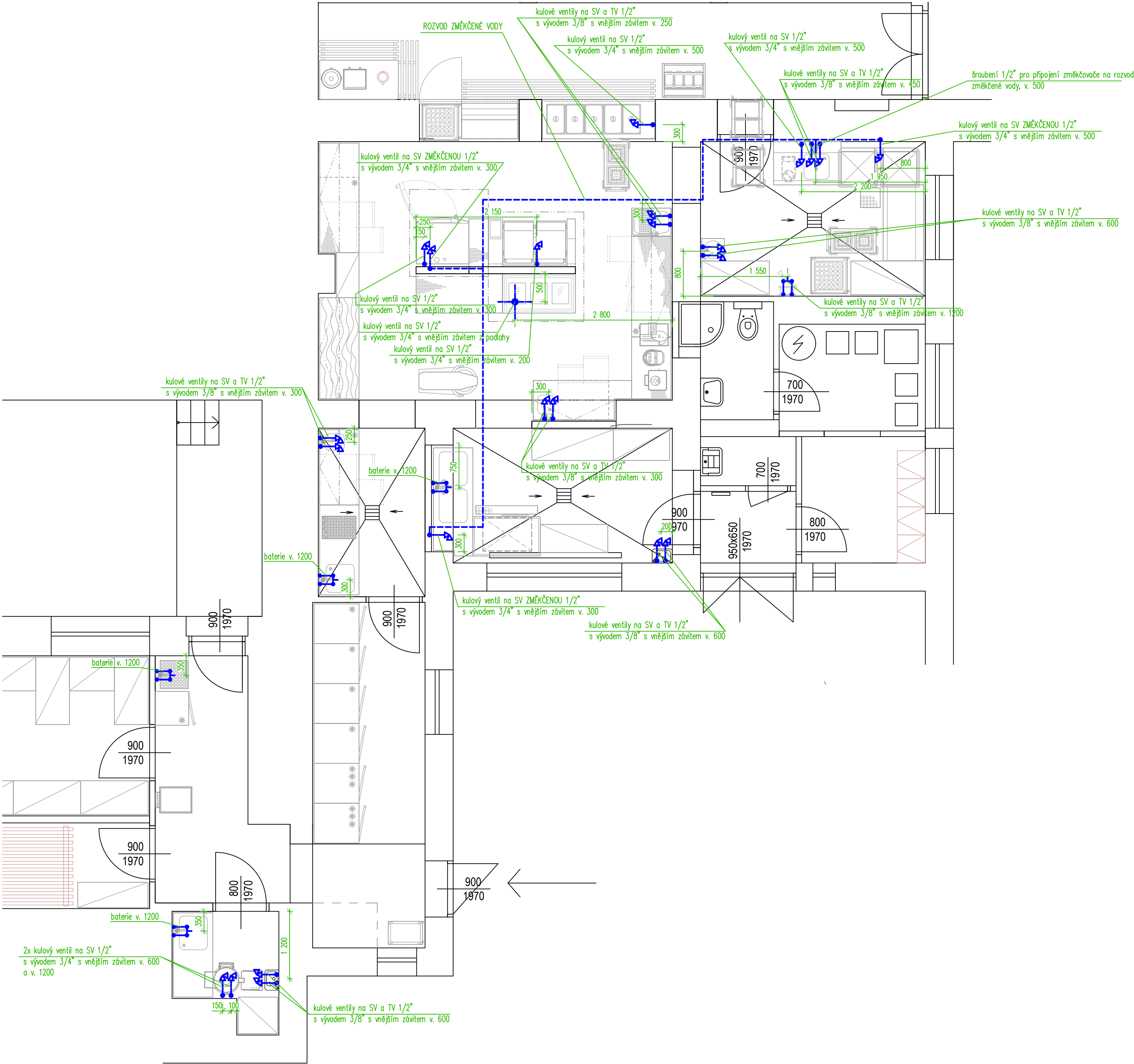
Zodpovědný proj.:	Vypracoval:	Kreslil:	 <div>TeS, spol. s r. o. Chotěboř Technologie stravování tel: 569 621 368, 604 861 681</div>	
Ing. Jaroslav Lacina	Libor Sobotka	Ing. Karel Pilař		
Místo:	Zodpovědný proj.:			
Investor:	Zodpovědný proj.:			
Akce: <b>SOU a ZŠ Hořice Hořice</b>			Formát A4:	A2
			Datum:	24.01.2022
			Stupeň:	PD
			Kótování v :	mm
Název části: <b>Technologický projekt stravovacího provozu</b>			Měřítka: <b>1 : 50</b> Číslo výkresu: <b>01</b>	
Název výkresu: <b>Členění stravovacího provozu</b>				



**Poznámka:**  
- na stěhovací trase musí mít veškeré dveře světlost alespoň 900 mm  
- umístění otopných těles musí být navrženo tak, aby nekolidovalo s navrženou technologií, která nejde odtáhnout od zdi

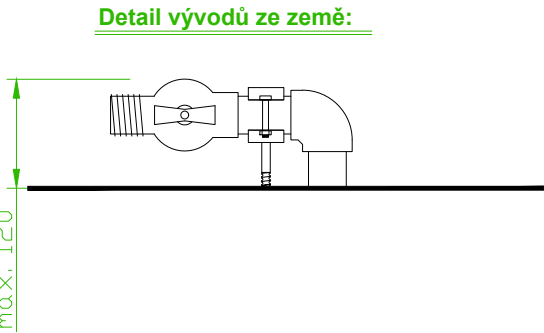
UPOZORNĚNÍ – Všechna práva vyhrazena  
Dokumentaci lze používat až po její finanční úhradě. Výkres či část dokumentace může být kopírován a nebo jiným způsobem poskytována a rozšiřována pouze po předchozím písemném souhlasu autora(dle zákona č. 121/2000 sb.). Porušení bude stíháno v souladu s platnými zákony ČR o Ochraně autorských práv.





Zodpovědný proj.:	Vypracoval:	Kreslil:	 <div>TeS, spol.s r.o. Chotěboř Technologie stravování tel: 569 621 368, 604 861 681</div>	
Ing. Jaroslav Lacina	Libor Sobotka	Ing. Karel Pilař		
				
Místo:	Zodpovědný proj.:			
Investor:	Zodpovědný proj.:			
Akce: <b>SOU a ZŠ Hořice Hořice</b>			Formát A4:	A2
			Datum:	24.01.2022
			Stupeň:	PD
			Kótování v :	mm
Název části: <b>Technologický projekt stravovacího provozu</b>			Měřítko: <b>1 : 50</b> Číslo výkresu: <b>02</b>	
Název výkresu: <b>Dispoziční řešení</b>				



**Poznámka:**




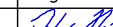
- veškeré nástěnné baterie jsou součástí dodávky stavby
- vrchní hranu vývodů a kohoutů z podlahy provést max. 120 mm nad podlahou

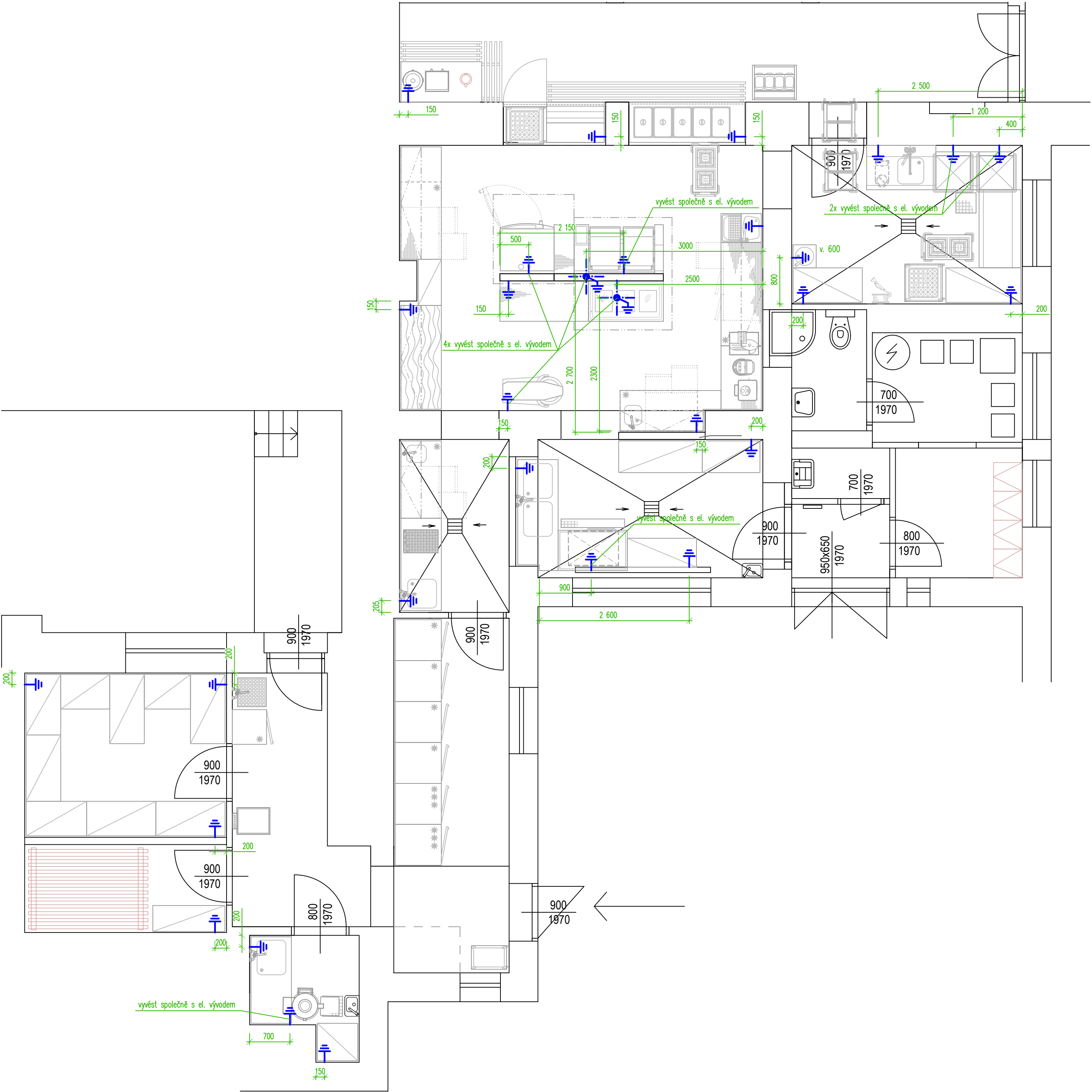


UPOZORNĚNÍ – Všechna práva vyhrazena Dokumentaci lze používat až po její finanční úhradě. Výkres či část dokumentace může být kopírován a nebo jiným způsobem poskytována a rozšiřována pouze po předchozím písemném souhlasu autora(dle zákona č. 121/2000 sb.). Porušení bude stíháno v souladu s platnými zákony ČR o Ochraně autorských práv.				
Zodpovědný proj.:	Vypracoval:	Kreslil:	 <b>TeS</b> , spol. s r. o. Chotěboř Technologie stravování tel: 569 621 368, 604 861 681	
Ing. Jaroslav Lacina	Libor Sobotka	Ing. Karel Pilař		
				
Místo:	Zodpovědný proj.:		Formát A4:	A2
Investor:	Zodpovědný proj.:		Datum:	24.01.2022
Akce:	<b>SOU a ZŠ Hořice</b> <b>Hořice</b>		Stupeň:	PD
			Kótování v :	mm
Název části:	<b>Technologický projekt</b> <b>stravovacího provozu</b>		Měřítko:	Číslo výkresu:
Název výkresu:	<b>Zadání požadavků na profese</b> <b>- vodoinstalace</b>			
			<b>1 : 50</b>	<b>03</b>






Zodpovědný proj.:	Vypracoval:	Kreslil:	 <div>TeS, spol. s r. o. Chotěboř Technologie stravování Tel: 569 621 368, 604 861 681</div>	
Ing. Jaroslav Lacina	Libor Sobotka	Ing. Karel Pilař		
				
Místo:	Zodpovědný proj.:			
Investor:	Zodpovědný proj.:		Formát A4:	A2
Akce:	SOU a ZŠ Hoříce Hoříce		Datum:	24.01.2022
Název části:	Technologický projekt zaváděcího provozu		Stupeň:	PD
Název výkresu:	Zadání požadavků na profese - elektroinstalace		Kótování v :	mm
			Měřítko:	Číslo výkresu:
			1 : 50	05

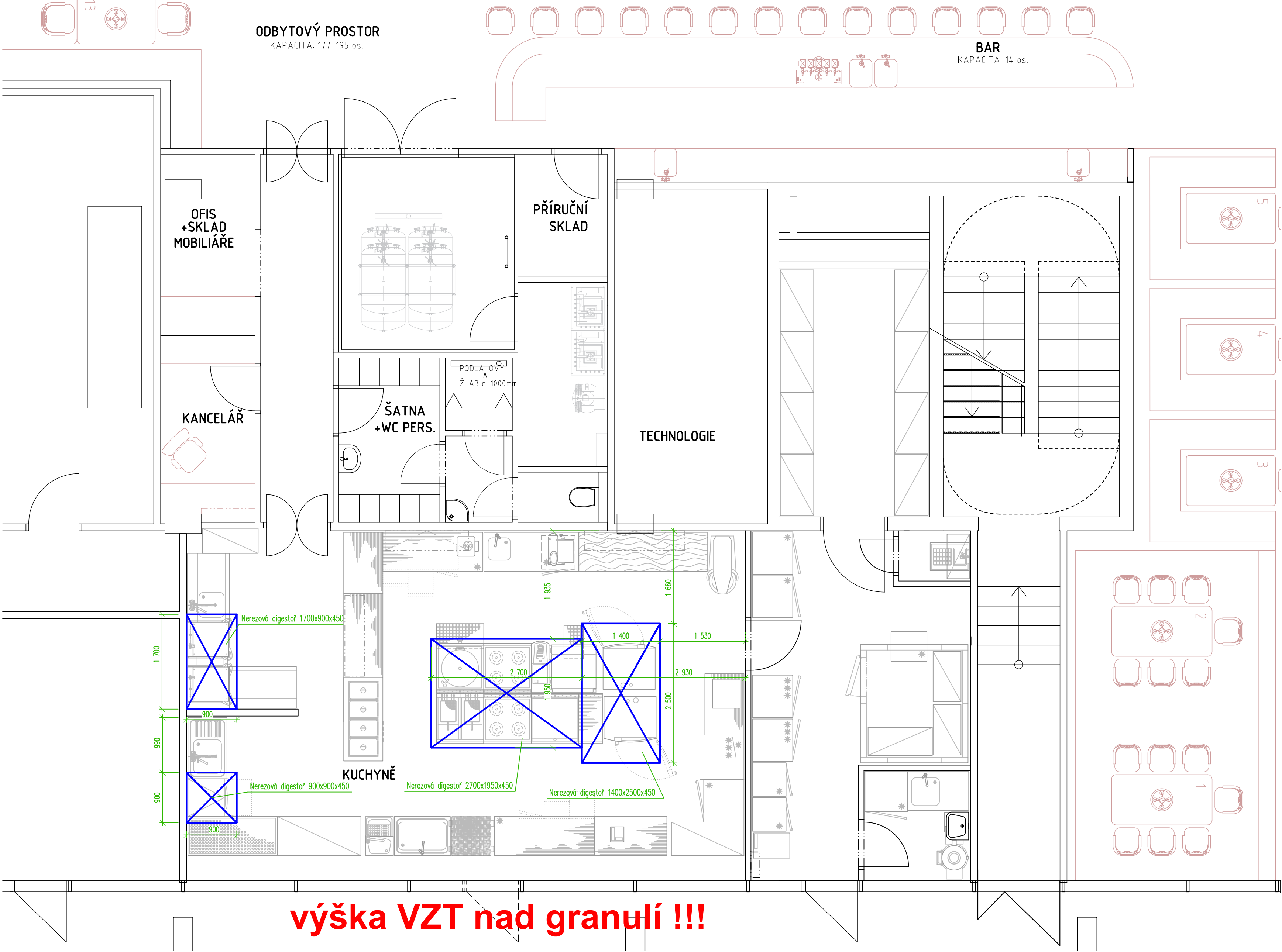


**Poznámka:**

- délka vývodu na zemnění bude ponechána min. 1500 mm
- výška vývodů bude 100 mm nad podlahou

UPOZORNĚNÍ – Všechna práva vyhrazena  
Dokumentaci lze používat až po její finanční úhradě. Výkres či část dokumentace může být kopírován a nebo jiným způsobem poskytován a rozšiřován pouze po předchozím písemném souhlasu autora(dle zákona č. 121/2000 sb.). Porušení bude stíháno v souladu s platnými zákony ČR o Ochraně autorských práv.




Zodpovědný proj.:	Vypracoval:	Kreslil:	 <b>TeS</b> , spol. s r. o. Chotěboř Technologie stravování tel: 569 621 368, 604 861 681	
Ing. Jaroslav Lacina	Libor Sobotka	Ing. Karel Pilař		
Místo:	Zodpovědný proj.:			
Investor:	Zodpovědný proj.:			
Akce: <b>SOU a ZŠ Hořice</b> <b>Hořice</b>			Formát A4:	A2
			Datum:	24.01.2022
			Stupeň:	PD
			Kótování v :	mm
Název části: <b>Technologický projekt stravovacího provozu</b>			Měřítko: <b>1 : 50</b> Číslo výkresu: <b>06</b>	
Název výkresu: <b>Zadání požadavků na profese - zemnění</b>				



výška VZT nad granulí !!!

**Poznámka:**

– dodavatel gastro v předstihu dodá digestoře, v rámci dodávky vzduchotechniky budou digestoře zavěšeny, Dodací doba digestoří min. 3 týdny

Zodpovědný proj.:	Vypracoval:	Kreslil:	<div>TeS, spol. s r.o. Chotěboř Technologie stravování tel: 569 621 368, 604 861 681</div>	
Josef Sobotka	Libor Sobotka	David Somsí		
				
Místo:	Zodpovědný proj.:		Formát A4:	A2
Investor:	Zodpovědný proj.:		Datum:	srpen 2015
Akce:	Technologický projekt stravovacího provozu		Stupeň:	PD
			Kótování v :	mm
Název části:	Technologický projekt stravovacího provozu		Měřítko:	Číslo výkresu:
Název výkresu:	Zadání požadavků na profese - vzduchotechnika		1 : 50	08